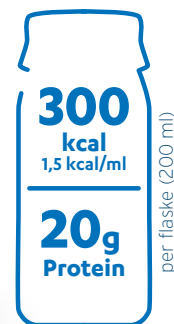




**FRESENIUS
KABI**

caring for life



Fresubin® PROTEIN ENERGY Drink

Energi- og proteinrik næringsdrikk

Til kostbehandling ved underernæring eller risiko for underernæring, spesielt ved økt energi- og proteinbehov

Proteinrik med 27 E% protein

Energirik med 1,5 kcal/ml

Fiberfri (unntatt smaken Sjokolade)

Fresubin® PROTEIN ENERGY Drink

Tilgjengelig i 200 ml EasyBottle



Næringsinformasjon

Næringsinnhold		per 100 ml	per flaske 200 ml
Energi	kcal (kJ)	150 (630)	300 (1260)
Fett (40 E%)	g	6,7	13,4
hvorav mettede fettsyrer	g	0,6	1,2
hvorav enumettede fettsyrer	g	4,9	9,8
hvorav flerumettede fettsyrer	g	1,2	2,4
Karbohydrater (32,3^a/33 E%)	g	12,1-12,4 ^a	24,2-24,8 ^a
hvorav sukkerarter	g	6,5-7,4 ^a	13-14,8 ^a
hvorav laktose	g	≤ 0,4	≤ 0,8
Fiber (0/0,7^a E%)	g	0/0,5 ^a	0/1,0 ^a
Protein (27 E%)	g	10,0	20,0
Salt (Na x 2,5)	g	0,13/0,15 ^a	0,26/0,30 ^a
Vitaminer			
Vitamin A	µg RE ^o	213	426
hvorav β-karoten	µg RE ^o	63	126
Vitamin D ₃	µg	2,5	5,0
Vitamin E	mg α-TE ^{oo}	3,75	7,5
Vitamin K ₁	µg	21	42
Vitamin C	mg	18,8	37,6
Tiamin	mg	0,3	0,6
Riboflavin	mg	0,4	0,8
Niacin	mg/mg NE ^{ooo}	1,5/3,18	3,0/6,36
Vitamin B ₆	mg	0,43	0,86
Folsyre	µg	62,5	125,0
Vitamin B ₁₂	µg	0,75	1,5
Biotin	µg	9,4	18,8
Pantotensyre	mg	1,5	3,0
Mineraler og sporelementer			
Natrium	mg	50/60 ^a	100/120 ^a
Kalium	mg	130/135 ^a	260/270 ^a
Klor	mg	58 ^a /73	116 ^a /146
Kalsium	mg	205	410
Fosfor	mg	120	240
Magnesium	mg	18 ^a /28	36 ^a /56
Jern	mg	2,5	5,0
Sink	mg	2	4
Kobber	mg	0,38	0,75
Mangan	mg	0,5	1,0
Fluor	mg	0,25	0,5
Selen	µg	13,5	27
Krom	µg	12,5	25,0
Molybden	µg	18,8	37,6
Jod	µg	37,5	75,0
Osmolaritet	mosmol/l	380/390 ^a	
Vann	ml	79	158

^o retinolekvivalenter (RE), ^{oo} alfatokoferolekvivalenter (α-TE), ^{ooo} niacinekvivalenter (NE)
a) Sjokolade, b) Avhenger av smak

Forskrivningsinformasjon

Næringsmiddel til spesielle medisinske formål

Ernæringsmessig komplett, energirik (1,5 kcal/ml) og proteinrik (27 E%) næringsdrikk. Fiberfri*. Laktoseredusert. Glutenfri. Til kostbehandling ved underernæring eller risiko for underernæring, spesielt ved økt energi- og proteinbehov. (* Smaken av Sjokolade inneholder spor av fiber fra kakaobønner.)

Dosering

2-3 flasker/dag som supplerende ernæring, 4-5 flasker/dag som fullverdig ernæring, eller som anbefalt av relevant helsepersonell.

Viktig informasjon

Skal benyttes under medisinsk tilsyn. Eget som supplerende ernæring eller som eneste næringskilde. Ved bruk som eneste næringskilde, må elektrolyttinntaket sikres. Ikke egnet til barn < 3 år. Anvendes med forsiktighet til barn < 6 år. Ikke egnet til pasienter med galaktosemi.

Lagring og håndtering

Oppbevares ved romtemperatur. Oppbevares i kjøleskap etter åpning og brukes innen 24 timer. Ristes godt før bruk. Smaker best kald. Pakket i beskyttende atmosfære.

Kontraindikasjoner

Ikke egnet dersom enteral ernæring er kontraindisert, som ved akutt gastrointestinal blødning, ileus og sjokk. Brukes med forsiktighet ved alvorlig organsvikt med forstyrret metabolisme samt ved alvorlige former for nedsatt fordøyelse og absorpsjon. Ikke egnet ved manglende evne til å metabolisere noen av næringsstoffene i Fresubin PROTEIN ENERGY Drink.

Flerkulturell egnethet

Fresubin PROTEIN ENERGY Drink er halalsertifisert** og koshercertifisert. Sertifikat kan fremvises på forespørsel. (** Med unntak av smaken Sjokolade.)

Ingredienser

Fresubin PROTEIN ENERGY Drink Sjokolade Vann, melkeprotein, sukrose, vegetabiliske oljer (solsikkeolje, rapsolje), maltodekstrin, fettredusert kakaopulver, aroma, emulgatorer (E 471, sovalecitriner), kaliumsitrat, natriumklorid, vitamin C, stabilisatorer (E 460, E 466, E 407), surhetsregulerende middel (E 524), jernpyrofosfat, sinkulfat, vitamin E, pantotensyre, niacin, manganklorid, kobbersulfat, vitamin B₂, vitamin B₆, natriumfluorid, vitamin B₁, β-karoten, vitamin A, folsyre, kaliumjodid, natriummolybdat, kromklorid, natriumselenitt, vitamin K₁, biotin, vitamin D₃, vitamin B₁₂.

Fresubin PROTEIN ENERGY Drink Cappuccino Vann, melkeprotein, vegetabiliske oljer (solsikkeolje, rapsolje), maltodekstrin, sukrose, aroma, kaliumsitrat, emulgatorer (E 471, sovalecitriner), natriumklorid, vitamin C, magnesiumoksid, magnesiumsitrat, jernpyrofosfat, sinkulfat, manganklorid, vitamin E, pantotensyre, niacin, kobbersulfat, vitamin B₂, vitamin B₆, natriumfluorid, vitamin B₁, β-karoten, vitamin A, folsyre, kromklorid, kaliumjodid, natriummolybdat, natriumselenitt, vitamin K₁, biotin, vitamin D₃, vitamin B₁₂.

Fresubin PROTEIN ENERGY Drink Markjordbær Vann, melkeprotein, vegetabiliske oljer (solsikkeolje, rapsolje), maltodekstrin, sukrose, aroma, kaliumsitrat, rødbetepulver, emulgatorer (E 471, sovalecitriner), natriumklorid, vitamin C, magnesiumoksid, magnesiumsitrat, jernpyrofosfat, sinkulfat, manganklorid, vitamin E, pantotensyre, niacin, kobbersulfat, vitamin B₂, vitamin B₆, natriumfluorid, vitamin B₁, β-karoten, vitamin A, folsyre, kromklorid, kaliumjodid, natriummolybdat, natriumselenitt, vitamin K₁, biotin, vitamin D₃, vitamin B₁₂.

Fresubin PROTEIN ENERGY Drink Tropefrukt, Fresubin PROTEIN ENERGY Drink Vanilje Vann, melkeprotein, sukrose, vegetabiliske oljer (solsikkeolje, rapsolje), maltodekstrin, kaliumsitrat, aroma, emulgatorer (E 471, sovalecitriner), natriumklorid, vitamin C, magnesiumoksid, magnesiumsitrat, jernpyrofosfat, sinkulfat, manganklorid, vitamin E, pantotensyre, niacin, kobbersulfat, vitamin B₂, vitamin B₆, natriumfluorid, vitamin B₁, β-karoten, vitamin A, folsyre, kromklorid, kaliumjodid, natriummolybdat, natriumselenitt, vitamin K₁, biotin, vitamin D₃, vitamin B₁₂.

Kjente FODMAPs per 100 ml

Laktose: ≤ 0,05 g

Karragenan (E407): < 0,002 g (Kun i Fresubin PROTEIN ENERGY Drink Sjokolade)

Smaker

Cappuccino, Markjordbær, Sjokolade, Tropefrukt, Vanilje