



**FRESENIUS
KABI**

caring for life

Handelsware Portfolio

Applikationssysteme für einen variablen und optimierten Einsatz in der Infusionstherapie





Wir bei Fresenius Kabi setzen auf höchste Qualität in der Patientenversorgung. Mit Poly Medicare Limited (Polymed) kooperieren wir mit einem renommierten Handelspartner, der seit über zwei Jahrzehnten im Dienste der Patienten und Gesundheitsdienstleister steht. Polymed ist einer der führenden Hersteller und Exporteure von Medizinprodukten in Indien. Die Expertise im Bereich medizinischer Produkte und die hohe Qualität des Portfolios sind überzeugend und Grundlage für die eingegangene starke Partnerschaft.

Einheitlich verfolgen wir auch den nachhaltigen Gedanken für eine bessere und grünere Zukunft. Polymed setzt für ein nachhaltiges Wirtschaften verschiedene Maßnahmen zur Optimierung, Recycling, Rückgewinnung und Wiederverwendung von Ressourcen erfolgreich um. Weitere Informationen zum Thema Nachhaltigkeit finden Sie auf den Seiten 10 und 11 in dieser Broschüre.



Inhaltsverzeichnis

Infusionsgeräte für die manuelle Druck- und Schwerkraftinfusion

Novofusion Sets	4 - 5
Polytrol Sets.....	6

Transfusionsgeräte für Blutkomponenten

Haemofusor Set	7
----------------------	---

Verbindungssysteme Infusion

Extension Lines.....	8
Polyway Pro	9

Nachhaltigkeit

Polymed - der ökologische Fußabdruck.....	10
Effiziente Nutzung von Ressourcen in der Wertschöpfungskette	11

DRUCK- UND SCHWERKRAFTINFUSION Novofusion Sets



Infusionsgeräte mit Belüftung für die manuelle Druck- und Schwerkraftinfusion

- Mikroglatte Einstichdorn
- Integrierte, verschleißbare Belüftung mit 1,2 µm Bakterienfilter
- Transparente, flexible und gut komprimierbare Tropfkammer mit Flüssigkeitsfilter zum Zurückhalten von Partikeln > 15 µm
- Präzisions-Rollenklemme mit Dorn-Parkgarage
- Teilweise mit farblich gekennzeichnete Rückflusssperre
- Luer-Lock Konnektor
- Flow-Stop Kappe zur Vermeidung des Auslaufens der Infusionslösung bei der Befüllung - für eine vereinfachte Infusionsvorbereitung und Reduktion des Kontaminationsrisikos
- Geeignet sowohl für die Schwerkraftinfusion als auch zur Druckinfusion in Verbindung mit z.B. Druckmanschetten (nicht mit Infusionspumpen) bis max. 2 bar



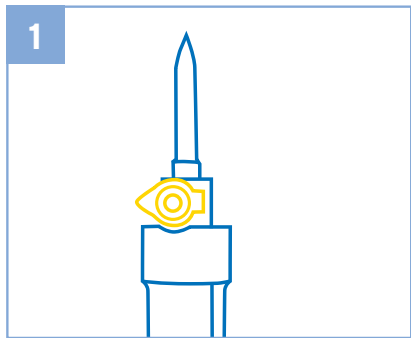
Artikel	VE*	Art.-Nr.	PZN	Länge [cm]	Rückflusssperre	Flow-Stop Kappe
Novofusion Set 180 cm	100	14157	17872738	180		•
Novofusion Set 180 cm BCV	100	14158	17872750	180	•	•
Novofusion Set 240 cm BCV	100	14174	17872767	240	•	•



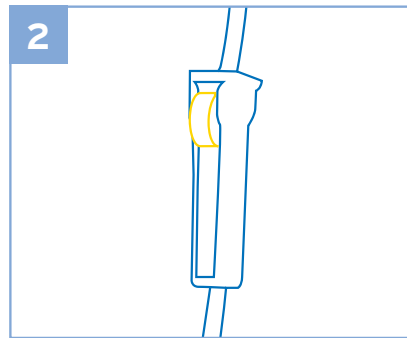
* Verpackungseinheit; ** Gemäß Verordnung (EC)1907 / 2006 (REACH) weniger als 0,1% w / w DEHP

DRUCK- UND SCHWERKRAFTINFUSION

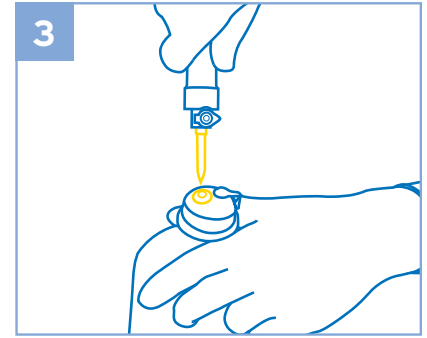
Empfehlung zur Befüllung der Novofusion Infusionsgeräte



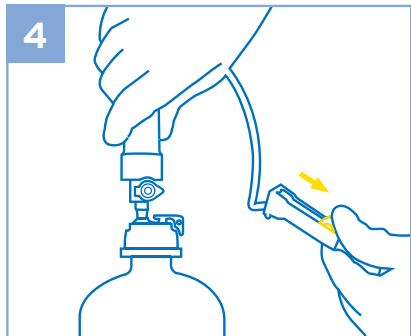
1 Lassen Sie die Belüftungsklappe an der Tropfkammer geschlossen.



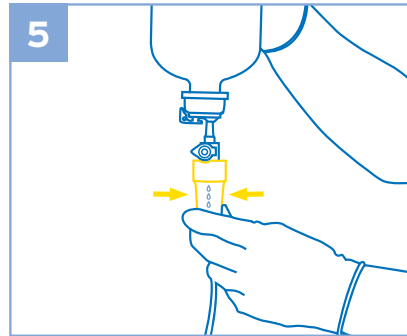
2 Lassen Sie die Rollenklammer offen.



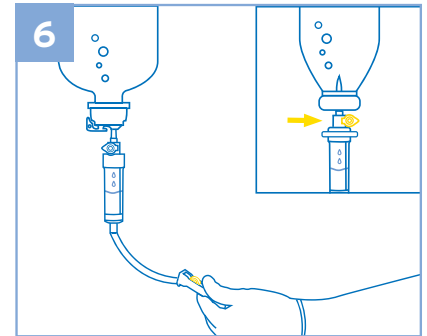
3 Stechen Sie den Einstechdorn in die aufrecht stehende Flasche bzw. den Beutel ein.



4 Schließen Sie die Rollenklammer.



5 Hängen Sie die Flasche bzw. den Beutel an den Infusionsständer. Komprimieren Sie die Tropfkammer, um den Flüssigkeitsspiegel herzustellen.



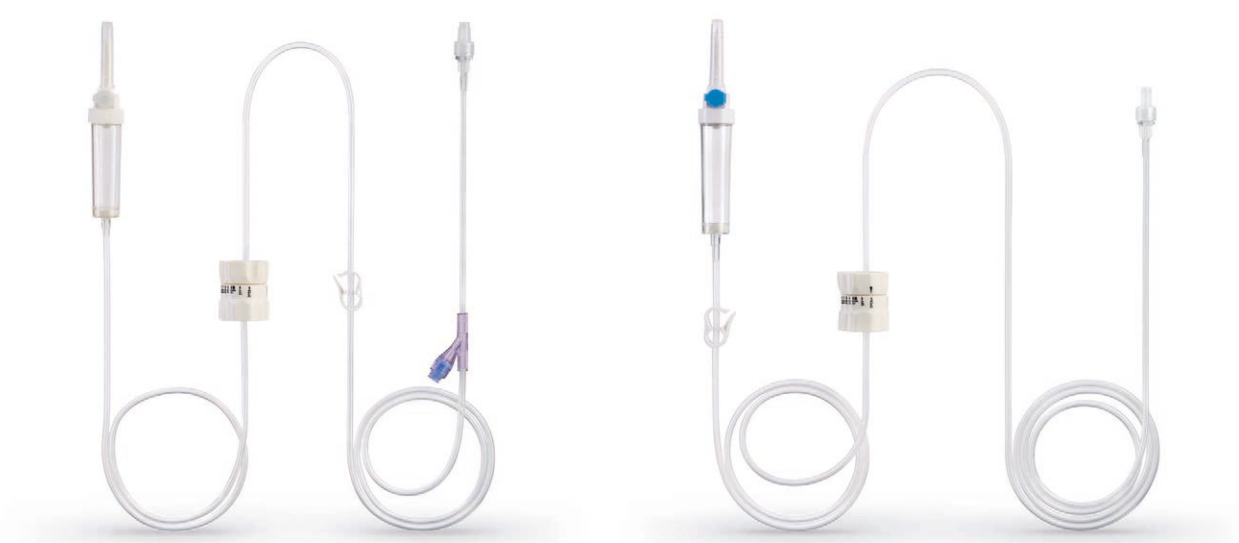
6 Öffnen Sie die Rollenklammer langsam und füllen Sie die Leitung des Infusionsgerätes mit Flüssigkeit.

Bei Verwendung von Glasflaschen

öffnen Sie nach 2-3 Sekunden die Belüftungsklappe des Infusionsgerätes.

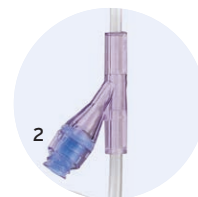
Falls das eingestochene Infusionsgerät anschließend noch einmal waagrecht abgelegt oder die Glasflasche aufrecht hingestellt werden soll, muss die Belüftungsklappe unbedingt zuvor geschlossen werden.

SCHWERKRAFTINFUSION Polytrol Sets



Infusionsgeräte mit Durchflussregler für die Schwerkraftinfusion

- Mikroglatte Einstechdorn
- Integrierte, verschließbare Belüftung mit Bakterienfilter
- Transparente, flexible und gut komprimierbare Tropfkammer
- Flüssigkeitsfilter zum Zurückhalten von Partikeln > 15 µm
- Infusionsregler justierbar von 5 bis 250 ml/h
- Klare und eindeutige Skalierung der Tropfenfolge auf dem Regelrad (Abb. 1)
- Roberts-Klemme für schnellen Infusionsstopp
- Teilweise mit nadelfreiem Zugangssystem (Abb. 2)
- LuerLock



Artikel	VE*	Art.-Nr.	PZN	Länge [cm]	PVC-frei	Nadelfreier Zugang
Polytrol Set	100	14113	18016674	180		•
Polytrol Set	100	14116	18017107	210	•	

* Verpackungseinheit; ** Gemäß Verordnung (EC)1907 / 2006 (REACH) weniger als 0,1% w / w DEHP



TRANSFUSION Haemofusor Set



Transfusionsgerät für die Transfusion von Blut oder Blutkomponenten

- Belüfteter Einstechdorn für Blutbeutel
- Transparente, flexible und zylindrische Tropfkammer mit 200 µm Blutfilter
- Präzisions-Rollenklemme mit Parkgarage für Einstechdorn
- 180 cm lange, mattierte Leitung
- LuerLock

Artikel	VE*	Art.-Nr.	PZN	Länge [cm]
Haemofusor Set	250	70152	18016705	180

* Verpackungseinheit; ** Gemäß Verordnung (EC)1907 / 2006 (REACH) weniger als 0,1% w / w DEHP



VERBINDUNGSSYSTEME INFUSION Extension Lines



Heidelberger Verlängerungen zur Verlängerung von Infusionsleitungen

- Hohe Passgenauigkeit und einfache Handhabung
- Griffige Flügel für ein leichtes und sicheres Verbinden (Abb. 1)
- Durchmesser der DEHP-freien** PVC-Leitung: 2,9 x 4,1 mm
- Druckbeständig bis 4,5 bar
- LuerLock



Artikel	VE*	Art.-Nr.	PZN	Länge [cm]	Ø der Leitung [mm]
Extension Line	700	13198	18016645	30	2,9 x 4,1
Extension Line	600	13203	18016651	75	2,9 x 4,1
Extension Line	500	13204	18016668	140	2,9 x 4,1

* Verpackungseinheit; ** Gemäß Verordnung (EC)1907 / 2006 (REACH) weniger als 0,1% w / w DEHP



VERBINDUNGSSYSTEME INFUSION

Polyway Pro



Variable Dreiwegehähne zum Einsatz in der simultanen Infusionstherapie

- mit und ohne 10 cm Verlängerungsleitung
- Farblich codierte Drehgriffe mit Flussrichtungsanzeige - 250 Grad drehbarer LuerLock-Anschluss (Polyway Pro ohne Leitung)
- Aus Polycarbonat und Polyethylen; Leitung aus DEHP-freiem PVC
- DEHP- und latexfrei
- Lipid-resistent und druckbeständig bis zu 5,5 bar (Polyway Pro ohne Leitung) bzw. 2 bar bei Polyway Pro mit Leitung
- Durchmesser der Leitung: 2,9 x 4,1 mm

Artikel	VE*	Art.-Nr.	PZN	HiMi-Nr.
Polyway Pro Dreiwegehahn blau	200	13024	18267703	03.99.99.0012
Polyway Pro Dreiwegehahn rot	200	13505	18267726	03.99.99.0012
Polyway Pro Dreiwegehahn weiß	200	13506	18267732	03.99.99.0012
Polyway Pro Dreiwegehahn blau mit 10 cm Leitung	200	13027	18267749	03.99.99.0012

* Verpackungseinheit; ** Gemäß Verordnung (EC)1907 / 2006 (REACH) weniger als 0,1% w / w DEHP



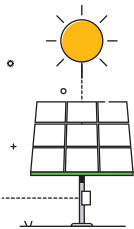
Polymed - der ökologische Fußabdruck*

Polymed arbeitet kontinuierlich an ihrer Umweltbilanz mit Verbesserungen im Hinblick auf einen nachhaltigen Produktlebenszyklus in den wichtigsten Bereichen wie Treibhausgasemissionen, Energienutzung, Wasser- und Abfallmanagement. Zu den Maßnahmen gehört die Beschaffung erneuerbarer Energien, sowie gezielte Investitionen in Infrastruktur und Ausrüstung.



Wassereinsparung

14,5% Wassereinsparung (18.690 m³)
19,0% mehr im Vergleich zum Vorjahr*



Energiegewinnung

2.246.741 KWh produzierte Solarenergie
26,4% mehr im Vergleich zum Vorjahr*



Energieverbrauch

8,2% Energieeinsparung (2.271.452 KWh)
21,1% mehr im Vergleich zum Vorjahr*



Wasseraufbereitung

65.544 m³ p.a. wiederverwendetes Wasser
für Grünanlagen und Sanitäreinrichtungen
202,0 % mehr im Vergleich zum Vorjahr*



Treibstoffreduktion

24,3% Einsparung von Dieselmotorkraftstoff (131.000 Liter)
206,0 % mehr im Vergleich zum Vorjahr*

In der Medizinprodukteindustrie ist jeder Schritt entscheidend - von der Beschaffung des Rohmaterials bis hin zur Auswahl der Lieferanten und der endgültigen Lieferung des Produkts.

Polymed optimiert kontinuierlich den Einsatz von Rohstoffen, sein effizientes Abfallmanagement und eine intelligente, nachhaltige Logistik.

Aber auch die Verpackung der Produkte soll zum einen die Sterilisation und damit die Sicherheit der Produkte gewährleisten**, sowie im Einklang mit den Nachhaltigkeitszielen stehen. So verwendet Polymed ausschließlich Recyclingpapier für seine Kartons.

Effiziente Nutzung von Ressourcen in der Wertschöpfungskette



** den ISO-Normen 13485, 9001 und der Richtlinie 94/62/EG



wir helfen Menschen

Ihren Einsatz für Therapieerfolg und Lebensqualität möchten wir einfacher und sicherer machen und die Lebensqualität von Patienten und Pflegebedürftigen stetig steigern. Wir übernehmen Verantwortung für hochwertige, individuell abgestimmte Produkte und Dienstleistungen in den Leistungsbereichen:

Ernährung

Für die enterale Ernährung bieten wir Ihnen Trink- und Sondennahrungen sowie Supplemente. Das Programm für die parenterale Ernährung reicht von Mehrkammerbeuteln bis zu Einzelkomponenten wie Fettemulsionen, Aminosäuren, Vitaminen und Spurenelementen. Bei unseren therapieübergreifenden, bundesweiten Versorgungsstrukturen setzen wir uns höchste Qualitätsstandards.

Arzneimittel

Für die intravenöse Therapie kritisch kranker Menschen haben wir ein umfangreiches Produktprogramm von generischen Arzneimitteln wie Antibiotika und Anästhetika sowie Arzneimitteln für die Onkologie. Ihre vielfältigen Therapien unterstützen wir mit systematisch abgestimmten Applikationstechniken.

Infusionen

Unser Angebot umfasst Volumenersatz-, Träger- und Elektrolytlösungen sowie spezifische Lösungen für die Pädiatrie in modernen und anwendungsfreundlichen Primärbehältnissen. Wir unterstützen Ihre therapeutische Arbeit durch umfangreiche Dienstleistungen, wie eine computergestützte Kompatibilitätsdatenbank und eine breite wissenschaftliche Basis.

Medizinprodukte

Für Ernährung, Infusionen, Arzneimittel und Blutkomponenten bieten wir Ihnen präzise aufeinander abgestimmte Applikationstechnik und -systeme an. Das Produktprogramm wird durch die Urologie, die Tracheostomie und die moderne Wundversorgung abgerundet.



**FRESENIUS
KABI**

caring for life

Fresenius Kabi Deutschland GmbH
Kundenberatung
61346 Bad Homburg
T 0800 / 788 7070
F 06172 / 686 8239
kundenberatung@fresenius-kabi.de
www.fresenius-kabi.de