



**FRESENIUS
KABI**

caring for life

SmofKabiven® einfache und sichere Handhabung

1.

Entfernen des Umbeutels

Zum Entfernen des Umbeutels den Beutel waagrecht legen und von der Einrisskerbe in Höhe der Ports her öffnen (1).

Rand an der Längsseite aufreißen, Umbeutel abziehen und diesen zusammen mit dem Sauerstoffabsorber entsorgen (2).

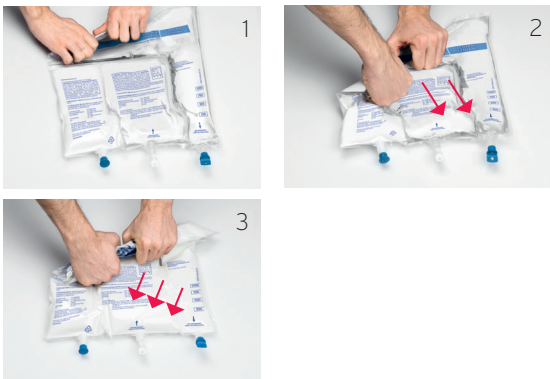


2.

Öffnen der Peelnaht

Beutel mit der beschrifteten Seite nach oben auf eine flache Oberfläche legen. Den Beutel mit Druck von rechts oben von der Griffseite her eng aufrollen, bis sich die vertikalen Peelnahten komplett geöffnet haben (siehe Pfeile in Bild 1 und 2).

Achtung: horizontale Peelnaht nicht öffnen.



3.

Mischen des Beutelinhalts

Den 3-Kammerbeutel mehrmals drehen, bis sich die Komponenten gründlich durchmischt haben.

Sicherstellen, dass die Flüssigkeit oberhalb der horizontalen Peelnaht nach dem Mischen komplett in den unteren Bereich des Beutels geflossen ist.



4.

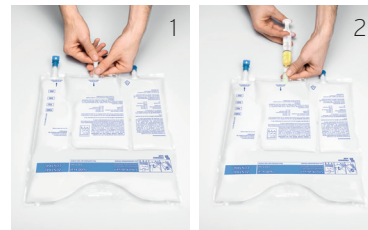
Fertigstellen der Infusionslösung

Den Beutel wieder auf eine flache Oberfläche legen. Direkt vor der Injektion der Additiva die weiße Verschlusskappe mit dem nach oben gerichteten Pfeil am Zuspritzport abbrechen (1).

Zuspritzport an der Fingerführung festhalten. Injektionsnadel durch die Mitte des Zuspritzports komplett einführen und die Additiva injizieren (2).

Den Beutelinhalt nach Zugabe jedes Zusatzes durch mehrmaliges Drehen gründlich durchmischen.

Die Membran des Zuspritzports ist bei der ersten Nutzung steril.



5.

Einführen des Infusionsbestecks

Direkt vor Einführen des Infusionsbestecks die blaue Verschlusskappe mit dem nach unten gerichteten Pfeil abbrechen (1).

Die Membran des Infusionsports ist bei der ersten Nutzung steril.

Ein unbelüftetes Infusionsbesteck benutzen oder ggf. die Belüftungskammer schließen. Infusionsport an der Fingerführung festhalten. Spike mit einer leichten Drehbewegung des Handgelenks durch den Infusionsport einführen. Um den Spike sicher zu fixieren, muss er vollständig in den Infusionsport eingeführt sein (2).



6.

Aufhängen des Beutels

Den Beutel am Loch unterhalb des Griffes aufhängen.



Produktinformation

SmofKabiven®

Z Alanin, Arginin, Glycin, Histidin, Isoleucin, Leucin, Lysin, Methionin, Phenylalanin, Prolin, Serin, Taurin, Threonin, Tryptophan, Tyrosin, Valin, Calciumchlorid, Natriumglycerophosphat, Magnesiumsulfat, Kaliumchlorid, Natriumacetat, Zinksulfat, Glucose, raffiniertes Sojaöl, mittelkettige Triglyceride, raffiniertes Olivenöl, Fischöl. **I** Zur parenteralen Ernährung bei erwachsenen Patienten und Kindern ab 2 Jahren. **D** Abhängig von klinischem Zustand, Bedürfnissen und Körpergewicht. Maximaldosierung 35 ml pro kg KG und Tag, zur zentralvenösen Applikation. **KI** Überempfindlichkeit gegen Fisch-, Ei-, Soja- oder Erdnussprotein oder gegen einen anderen Wirk- oder Hilfsstoff. Schwere Hyperlipidämie, schwere Leberinsuffizienz, schwere Blutgerinnungsstörungen, angeborene Aminosäurestoffwechselstörungen, schwere Niereninsuffizienz ohne Möglichkeiten zur Hämofiltration oder Dialyse, akuter Schock, unkontrollierte Hyperglykämie, pathologisch erhöhter Serumspiegel eines der enthaltenen Elektrolyte. Bei Neugeborenen und Kleinkindern unter 2 Jahren. **VM** Vorsicht bei eingeschränktem Fettstoffwechsel, Störungen des Elektrolyt- und Flüssigkeitshaushaltes, Niereninsuffizienz, Lactatazidose, unzureichender zellulärer Sauerstoffversorgung, erhöhter Serumosmolarität, Elektrolytretention. **IA** Insulin, Heparin, Cumarinderivate **UAW** leichter Anstieg der Körpertemperatur. **P** Dreikammerbeutel 493 ml, 986 ml, 1477 ml, 1970 ml. Verkaufskategorie B. Die vollständige Fachinformation ist unter www.swissmedinfo.ch publiziert. **ZI** Fresenius Kabi (Schweiz) AG, Am Mattenhof 4, 6010 Kriens.

SmofKabiven® EF

Z Alanin, Arginin, Glycin, Histidin, Isoleucin, Leucin, Lysin, Methionin, Phenylalanin, Prolin, Serin, Taurin, Threonin, Tryptophan, Tyrosin, Valin, Glucose, raffiniertes Sojaöl, mittelkettige Triglyceride, raffiniertes Olivenöl, Fischöl. **I** Zur parenteralen Ernährung bei erwachsenen Patienten und Kindern ab 2 Jahren. **D** Abhängig von klinischem Zustand, Bedürfnissen und Körpergewicht. Maximaldosierung 35 ml pro kg KG und Tag, zur zentralvenösen Applikation. **KI** Überempfindlichkeit gegen Fisch-, Ei-, Soja- oder Erdnussprotein oder gegen einen anderen Wirk- oder Hilfsstoff. Schwere Hyperlipidämie, schwere Leberinsuffizienz, schwere Blutgerinnungsstörungen, angeborene Aminosäurestoffwechselstörungen, schwere Niereninsuffizienz ohne Möglichkeiten zur Hämofiltration oder Dialyse, akuter Schock, unkontrollierte Hyperglykämie. Bei Neugeborenen und Kleinkindern unter 2 Jahren. **VM** Vorsicht bei eingeschränktem Fettstoffwechsel, Störungen des Flüssigkeitshaushaltes, Niereninsuffizienz, Lactatazidose, unzureichender zellulärer Sauerstoffversorgung, erhöhter Serumosmolarität, Elektrolytretention. **IA** Insulin, Heparin, Cumarinderivate **UAW** leichter Anstieg der Körpertemperatur. **P** Dreikammerbeutel 986 ml und 1477 ml. Verkaufskategorie B. Die vollständige Fachinformation ist unter www.swissmedinfo.ch publiziert. **ZI** Fresenius Kabi (Schweiz) AG, Am Mattenhof 4, 6010 Kriens.

SmofKabiven® peripher

Z Alanin, Arginin, Glycin, Histidin, Isoleucin, Leucin, Lysin, Methionin, Phenylalanin, Prolin, Serin, Taurin, Threonin, Tryptophan, Tyrosin, Valin, Calciumchlorid, Natriumglycerophosphat, Magnesiumsulfat, Kaliumchlorid, Natriumacetat, Zinksulfat, Glucose, raffiniertes Sojaöl, mittelkettige Triglyceride, raffiniertes Olivenöl, Fischöl. **I** Zur parenteralen Ernährung bei erwachsenen Patienten und Kindern ab 2 Jahren. **D** Abhängig von klinischem Zustand, Bedürfnissen und Körpergewicht. Maximaldosierung 40 ml pro kg KG und Tag, zur intravenösen Applikation in eine periphere Vene. **KI** Überempfindlichkeit gegen Fisch-, Ei-, Soja- oder Erdnussprotein oder gegen einen anderen Wirk- oder Hilfsstoff. Schwere Hyperlipidämie, schwere Leberinsuffizienz, schwere Blutgerinnungsstörungen, angeborene Aminosäurestoffwechselstörungen, schwere Niereninsuffizienz ohne Möglichkeiten zur Hämofiltration oder Dialyse, akuter Schock, unkontrollierte Hyperglykämie, pathologisch erhöhter Serumspiegel eines der enthaltenen Elektrolyte. Bei Neugeborenen und Kleinkindern unter 2 Jahren. **VM** Vorsicht bei eingeschränktem Fettstoffwechsel, Störungen des Elektrolyt- und Flüssigkeitshaushaltes, Niereninsuffizienz, Lactatazidose, unzureichender zellulärer Sauerstoffversorgung, erhöhter Serumosmolarität, Elektrolytretention. Vorsicht bei Patienten mit hyperkatabolem Stoffwechsel sowie bei Patienten mit schlechten peripheren Venenverhältnissen. **IA** Insulin, Heparin, Cumarinderivate **UAW** leichter Anstieg der Körpertemperatur. **P** Dreikammerbeutel 1206 ml und 1448 ml. Verkaufskategorie B. Die vollständige Fachinformation ist unter www.swissmedinfo.ch publiziert. **ZI** Fresenius Kabi (Schweiz) AG, Am Mattenhof 4, 6010 Kriens.

SmofKabiven® special

Z Alanin, Arginin, Glycin, Histidin, Isoleucin, Leucin, Lysin, Methionin, Phenylalanin, Prolin, Serin, Taurin, Threonin, Tryptophan, Tyrosin, Valin, Calciumchlorid, Natriumglycerophosphat, Magnesiumsulfat, Kaliumchlorid, Natriumacetat, Zinksulfat, Glucose, raffiniertes Sojaöl, mittelkettige Triglyceride, raffiniertes Olivenöl, Fischöl. **I** Zur parenteralen Ernährung bei erwachsenen Patienten. **D** Abhängig von klinischem Zustand, Bedürfnissen und Körpergewicht. Maximaldosierung 31 ml pro kg KG und Tag, zur zentralvenösen Applikation. **KI** Überempfindlichkeit gegen Fisch-, Ei-, Soja- oder Erdnussprotein oder gegen einen anderen Wirk- oder Hilfsstoff. Schwere Hyperlipidämie, schwere Leberinsuffizienz, schwere Blutgerinnungsstörungen, angeborene Aminosäurestoffwechselstörungen, schwere Niereninsuffizienz ohne Möglichkeiten zur Hämofiltration oder Dialyse, akuter Schock, unkontrollierte Hyperglykämie, pathologisch erhöhter Serumspiegel eines der enthaltenen Elektrolyte. **VM** Fettstoffwechsel, Störungen des Elektrolyt- und Flüssigkeitshaushaltes, Niereninsuffizienz, Lactatazidose, unzureichender zellulärer Sauerstoffversorgung, erhöhter Serumosmolarität, Elektrolytretention, nicht gleichzeitig mit Blutprodukten zuführen, nicht für die Anwendung bei Neugeborenen und Kleinkindern unter 2 Jahren geeignet. **IA** Insulin, Heparin, Cumarinderivate **UAW** leichter Anstieg der Körpertemperatur. **P** Dreikammerbeutel zu 4 x 1012 ml, 4 x 1518 ml. Verkaufskategorie B. Die vollständige Fachinformation ist unter www.swissmedinfo.ch publiziert. **ZI** Fresenius Kabi (Schweiz) AG, Am Mattenhof 4, 6010 Kriens.

SmofKabiven® special EF

Z Alanin, Arginin, Glycin, Histidin, Isoleucin, Leucin, Lysin, Methionin, Phenylalanin, Prolin, Serin, Taurin, Threonin, Tryptophan, Tyrosin, Valin, Glucose, raffiniertes Sojaöl, mittelkettige Triglyceride, raffiniertes Olivenöl, Fischöl. **I** Zur parenteralen Ernährung bei erwachsenen Patienten. **D** Abhängig von klinischem Zustand, Bedürfnissen und Körpergewicht. Maximaldosierung 31 ml pro kg KG und Tag, zur zentralvenösen Applikation. **KI** Überempfindlichkeit gegen Fisch-, Ei-, Soja- oder Erdnussprotein oder gegen einen anderen Wirk- oder Hilfsstoff. Schwere Hyperlipidämie, schwere Leberinsuffizienz, schwere Blutgerinnungsstörungen, angeborene Aminosäurestoffwechselstörungen, schwere Niereninsuffizienz ohne Möglichkeiten zur Hämofiltration oder Dialyse, akuter Schock, unkontrollierte Hyperglykämie. **VM** Fettstoffwechsel, Niereninsuffizienz, Lactatazidose, unzureichender zellulärer Sauerstoffversorgung, erhöhter Serumosmolarität, nicht gleichzeitig mit Blutprodukten zuführen, nicht für die Anwendung bei Neugeborenen und Kleinkindern unter 2 Jahren geeignet. **IA** Insulin, Heparin, Cumarinderivate **UAW** leichter Anstieg der Körpertemperatur. **P** Dreikammerbeutel zu 4 x 1012 ml, 4 x 1518 ml. Verkaufskategorie B. Die vollständige Fachinformation ist unter www.swissmedinfo.ch publiziert. **ZI** Fresenius Kabi (Schweiz) AG, Am Mattenhof 4, 6010 Kriens.



**FRESENIUS
KABI**

caring for life

Fresenius Kabi (Schweiz) AG
Am Mattenhof 4, 6010 Kriens
www.fresenius-kabi.ch

Telefon 041 552 70 00
InfoLine 0800 800 877
InfoMail@fresenius-kabi.com